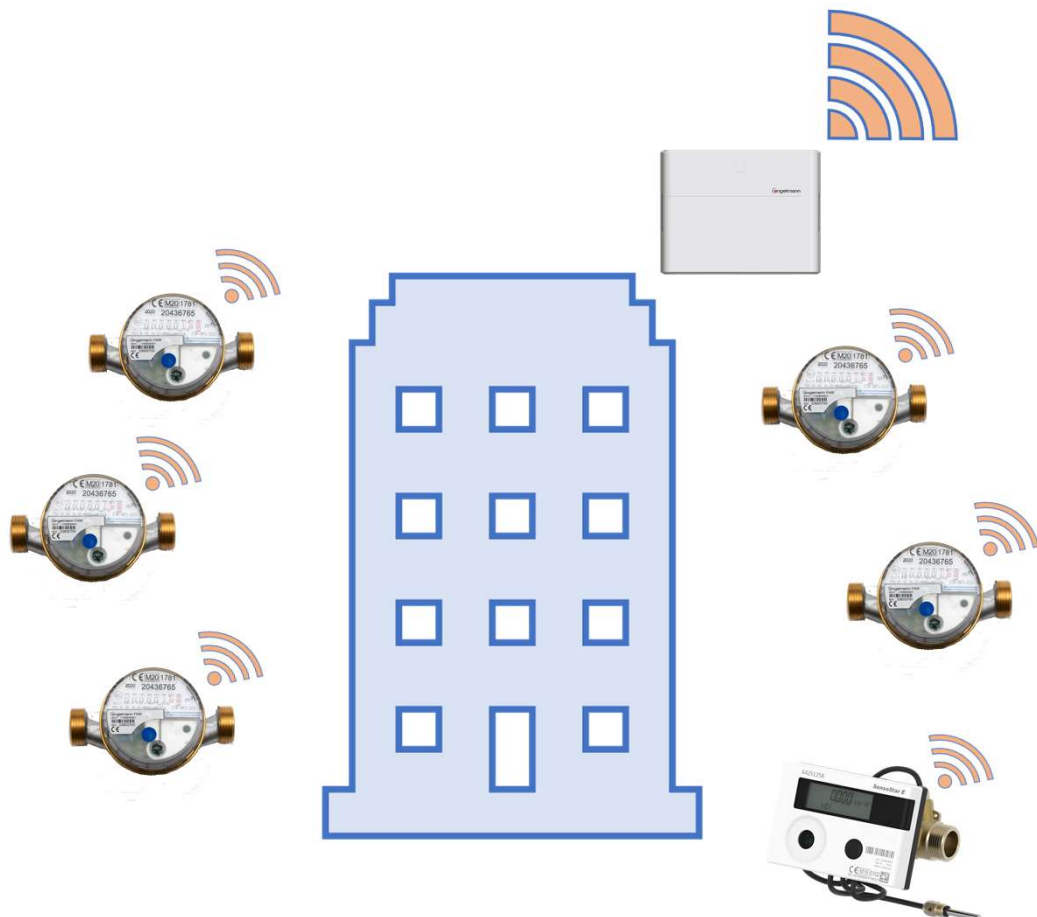


Unsere Systemtechnik



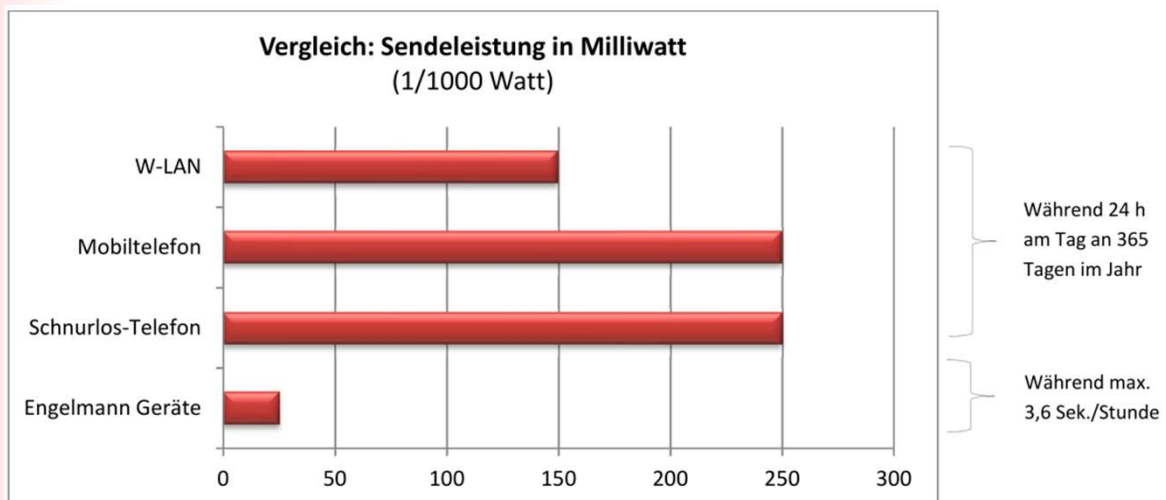
"Smart Metering" - Der direkte Weg von der Messstelle zur Abrechnung



Jedes Messgerät ist mit einem Funkmodul ausgestattet und sendet in regelmäßigen Abständen die erfassten Verbrauchswerte an einen Datensammler. Von dort werden die Verbrauchswerte über das Mobilfunknetz zur Weiterverarbeitung an den Messdienst gesendet.

Wie gefährlich ist die Funkstrahlung?

Das von uns eingesetzte Funksystem der Firma Engelmann arbeitet, wie die OMS-Systeme der meisten anderen Hersteller auch, mit der Sendefrequenz 868 MHz in unidirektionaler Kommunikation, d.h. die Geräte senden lediglich in eine Richtung, eine Beeinflussung der Geräte von außen ist nicht möglich.



Wie Sie dem Diagramm entnehmen können, ist die Funkleistung der Messgeräte nur ein Bruchteil der Funkbelastung unserer Mobiltelefone und wLan-Netze und außerdem nur über sehr kurze Funkzeiträume.



Wie sicher sind meine Daten?

Die per Funk übermittelten Verbrauchswerte enthalten keine persönlichen Daten, die Rückschlüsse auf den Nutzer zulassen und sind zusätzlich mit einer 128bit-AES-Verschlüsselung geschützt.

Erst wenn die Verbrauchswerte auf unserem Server eingetroffen sind, werden sie den entsprechenden Nutzern zugeordnet und verarbeitet.