

Wassermähler



Ableseanleitung

In unseren Liegenschaften setzen wir zwei Arten von Wasserzählern ein:

1. mechanische Wasserzähler (oft auch mit einem Funkmodul ausgestattet)
2. elektronische Wasserzähler

Der Wasserverbrauch wird bei beiden Gerätetypen durch die Drehbewegung eines Flügelrades erfasst, welches vom Wasser durchströmt wird.



Während mechanische Zähler lediglich den aktuellen Verbrauchswert anzeigen, können elektronische Zähler Verbrauchswerte der Vergangenheit speichern.

Auf den folgenden Seiten beschreiben wir, wie Sie ihre Wasserzähler selbst ablesen können.

Bei einer Selbstablesung benötigen wir:

- ihren Namen
- Straße, Hausnummer und Ort der Liegenschaft
- Seriennummer des Zählers
- aktuellen Zählerstand des Zählers
- Zählerstand zum Stichtag (nur elektronische Zähler)

Ablesung des mechanischen Rollenzählwerks:

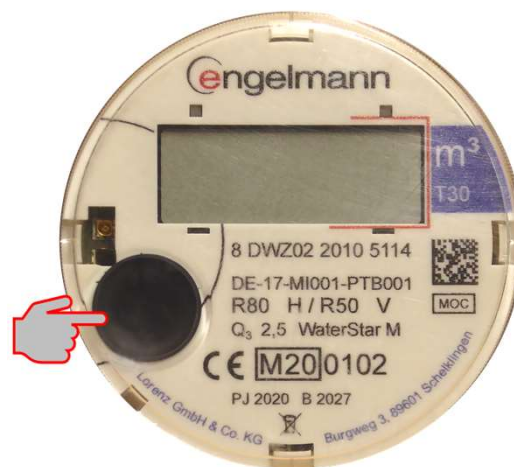
Das mechanische Rollenzählwerk zeigt den Verbrauch in Kubikmeter - mit drei Nachkommastellen (in rot) an. Somit können Sie litergenau ablesen. Bsp: 287,427 m³



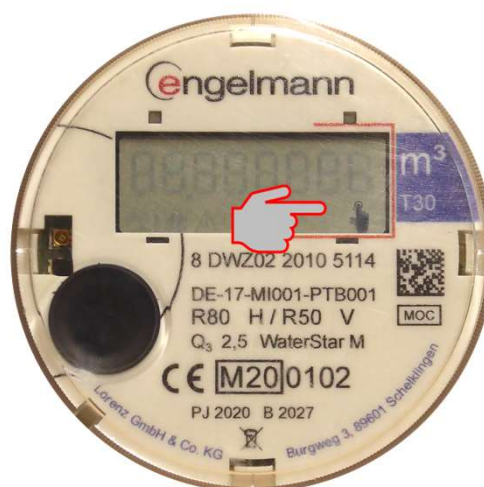
Oberhalb des Rollenzählwerks ist die Seriennummer des Zählers aufgedruckt.

Ablesung des elektronisches Zählwerks:

Im Ruhezustand ist die Anzeige des Zählers aus!

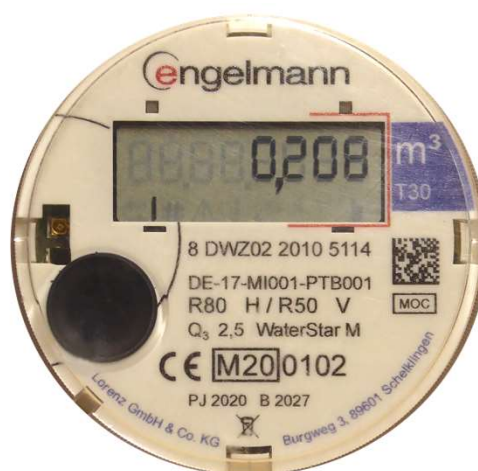


Der Zähler hat einen "kapazitiven" Bedienknopf, den Sie zur Bedienung nur leicht mit der Fingerspitze berühren müssen. Ein Finger-Symbol im Display signalisiert die Berührung.

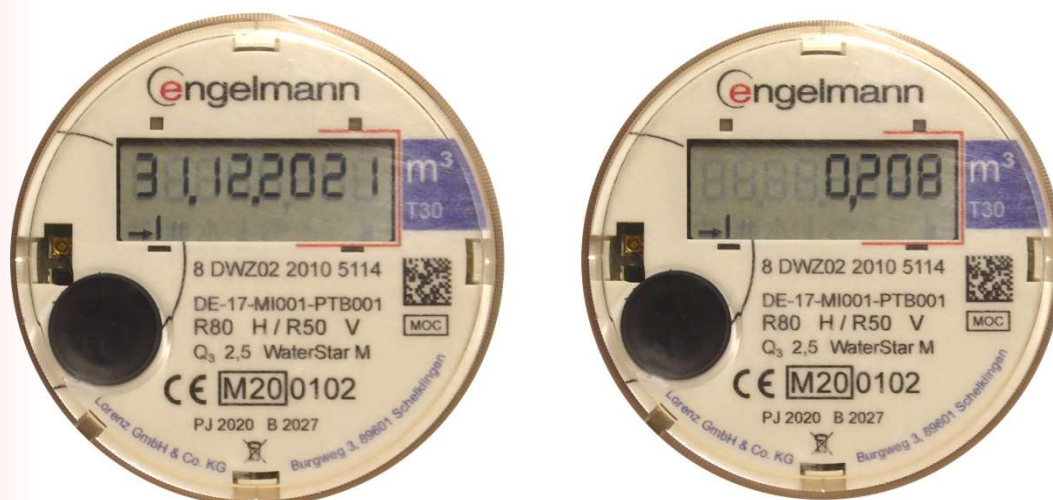


Ablesung des elektronisches Zählwerks:

Nach dem ersten Druck auf den Bedienknopf zeigt das Display den aktuellen Zählerstand an.



Ein zweiter Druck schaltet weiter zur Anzeige: Zählerstand zum Stichtag des vergangenen Jahres (31.12.). Das Display zeigt nun im Wechsel das Datum und den Wert zum Stichtag an.





Senden Sie uns bitte:

- bei mechanischen Zählern den Zählerstand des Rollenzählwerkes
- bei elektronischen Zählern mit LC-Display zusätzlich noch den Stichtagswert
- ihren Namen
- Straße, Hausnummer und Ort der Liegenschaft
- die Seriennummer des Zählers

per Briefpost, Fax oder E-Mail Anhang zu.

Eine Datenübermittlung per Messenger-Dienst wie z.B. "WhatsApp" ist leider aus datenschutzrechtlichen Gründen nicht zulässig.

Wenn Sie Fragen haben, können Sie sich gerne per E-Mail oder telefonisch an uns wenden.

Vielen Dank für Ihre Mitarbeit.

MobilMess Scheerer GmbH
M: info@mobilmess.de
T: 0 71 92 - 93 43 86 - 0