

Heizkostenverteiler Qundis "Q caloric"



Ableseanleitung



Guten Tag,

das Ablesemenü eines elektronischen Heizkostenverteilers ist oftmals nicht selbsterklärend.

Diese kleine Anleitung soll Sie dabei unterstützen, Ihre Verbrauchswerte korrekt abzulesen und bei Bedarf an uns weiterzuleiten.

Mit freundlichen Grüßen

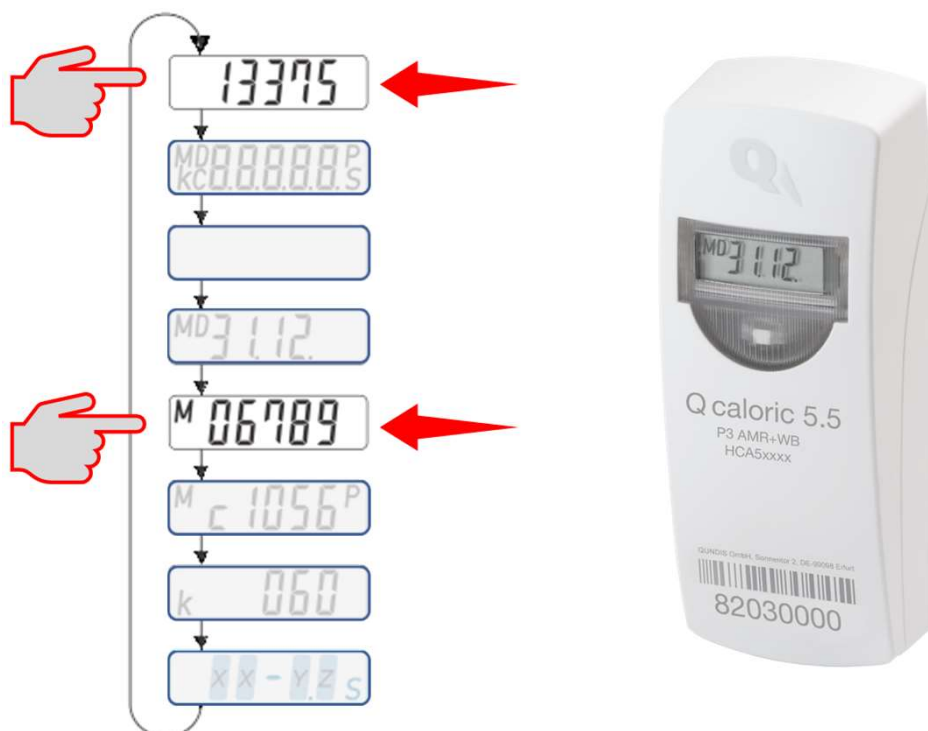
Das MobilMess-Team



Die einzelnen Anzeigewerte auf dem Messgerät werden ständig wiederholt angezeigt, sodass Sie lediglich etwas warten müssen, bis die benötigte Anzeige erscheint.

Bitte notieren Sie den ersten und den fünften Wert der Anzeigenschleife, bei dem im Display zusätzlich der Buchstabe "M" erscheint und notieren diese, falls Sie die Werte an uns weitergeben möchten, auf dem Ableseprotokoll, in der Zeile mit der Seriennummer des Gerätes (siehe nächste Seite).

Hierbei ist der erste Wert, ohne zusätzliche Anzeige, der aktuelle Verbrauchswert und der Wert mit dem "M" der Vorjahreswert (Stichtagswert).



Die Seriennummer finden Sie unterhalb des Displays auf der Gerätevorderseite.

(siehe Abbildung rechts)



Beispiel

	Raum Nr.	Typ	Faktor	Altstand	Neustand
01	<u>22333409</u>	EHKV0.00		0.000	106 M: 1872
02	42510060	EHKV0.00		0.000	
03	00777158	EHKV0.00		0.000	
04	20070500 0500	KWZ		0.104	
05	21032295 2295	KWZ		0.145	

Gehen Sie nun von Heizkörper zu Heizkörper, suchen die Seriennummer des Messgerätes auf dem Ableseprotokoll und übertragen die beiden Werte des jeweiligen Messgerätes in das Ableseprotokoll.



Senden Sie uns das Protokoll bitte per Briefpost, Fax oder E-Mail Anhang.

Eine Datenübermittlung per Messenger-Diensten wie z.B. "WhatsApp" sind leider aus datenschutzrechtlichen Gründen nicht zulässig.

Wenn Sie Fragen haben, können Sie sich gerne per E-Mail oder telefonisch an uns wenden.

Vielen Dank für Ihre Mitarbeit.

MobilMess Scheerer GmbH

M: info@mobilmess.de

T: 0 71 92 - 93 43 86 - 0